



RELLENO ÓSEO

PRÓTESIS A LA VANGUARDIA

RELLENO ÓSEO

PRÓTESIS A LA VANGUARDIA



MASI-EPOXI®

ES UN RELLENO ÓSEO QUE PERMITE SUSTITUIR PARTES DE HUESO CUANDO HAY PÉRDIDA POR LESIÓN O PADECIMIENTO.

MASI-EPOXI®

ALIADO EN SUS CIRUGÍAS ÓSEAS:



PRESENTACIÓN

Contiene dos pastas en empaque individual para ser mezcladas de forma homogénea, antes de su aplicación.

Presentaciones disponibles:

80g • 40g • 20g

Peso total.

DESCRIPCIÓN

Material sólido, de color blanco a gris claro, de textura lisa con olor característico a resina epóxica.

Mezclar, aplicar y modelar en condiciones de asepsia:



Estéril

NEUROCIURGÍAS

CIRUGÍAS
MAXILOFACIALES



CIRUGÍAS
ORTOPÉDICAS



Epóxicos para la Salud, S. de R.L. de C.V.
Rosal 50, Col. Los Reyes, Del. Coyoacán,
México D.F. CP 04330
Tel: +(55) 6303 6158
www.indime.mx
contacto@indime.mx



Para uso exclusivo de profesionales de la salud.

Registro Sanitario No. 0158C2020 SSA

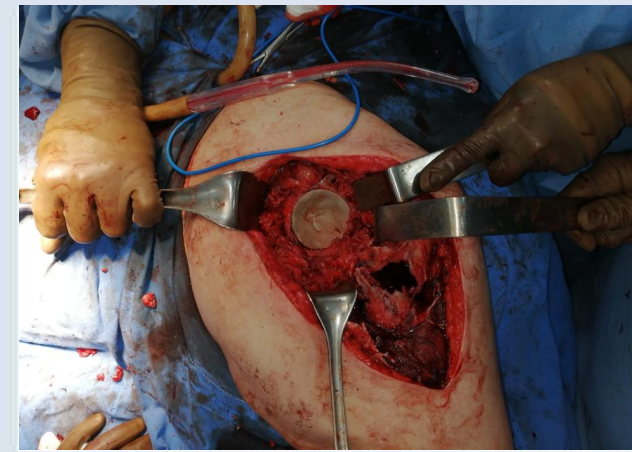
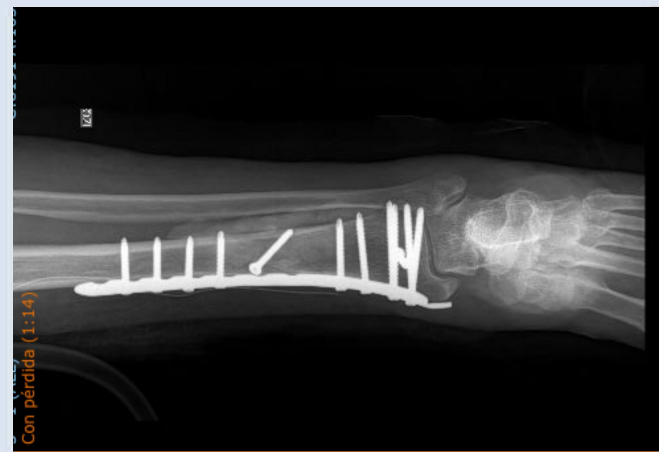
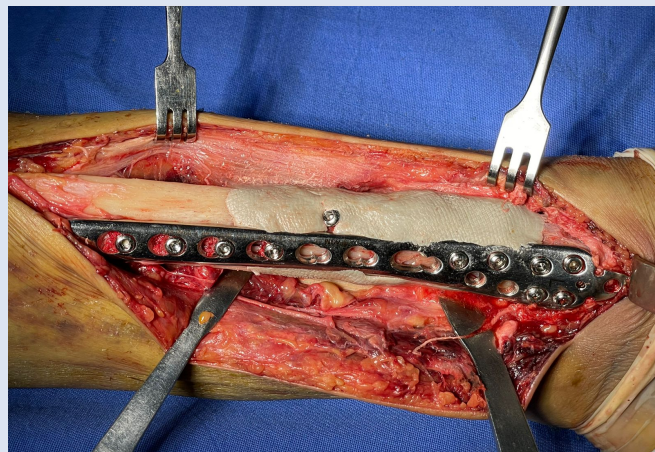


RELLENO ÓSEO

PRÓTESIS A LA VANGUARDIA



MASI-EPOXI® REPLICA LA FORMA DEL HUESO:



Con material moldeable al momento de la cirugía **o personalizado por modelaje 3D.**

No requiere fijadores.
Se adhiere directamente al hueso.

MASI-EPOXI®

SU COMPOSICIÓN Y CONSISTENCIA LE CONFIEREN LAS SIGUIENTES PROPIEDADES:



Coadyuva en la seguridad al humedecerlo en soluciones antisépticas o mezclarlo con antibióticos



Se esteriliza con **radiación Gamma**



No tóxico, No mutagénico, No carcinógeno, No alergénico

No existe riesgo de daño a los tejidos por generación de calor

La **probabilidad de rechazo es mínima**

